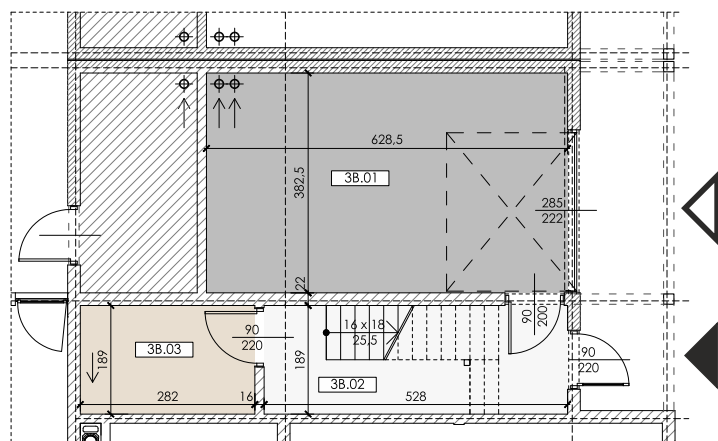
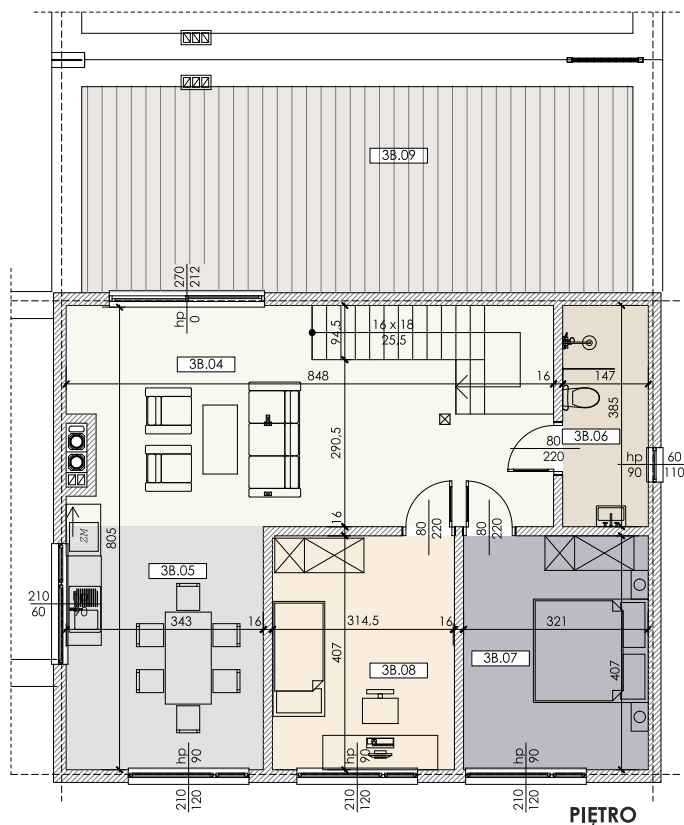


OSIEDLE DOMÓW JEDNORODZINNYCH DWUMIESZKANIOWYCH W ZABUDOWIE BLIŹNIACZEJ
W MARKACH PRZY UL. GLINIECKIEJ



PARTER



PIĘTRO



DANE OGÓLNE

BUDYNEK	3
LOKAL	3B
ILOŚĆ POKOI	3
ILOŚĆ KONDYGNACJI	2
POW. OGRÓDKA	-

LOKAL 3B _ PARTER

3B.01	garaż	
beton		24,04m ²

3B.02	przedsiónek	
gres		7,83m ²

3B.03	przedsiónek	
gres		5,33m ²

SUMA PARTER _ 37,20m²

LOKAL 3B _ PIĘTRO

3B.04	pokój dzienny	
deski		26,25m ²

3B.05	kuchnia + jadalnia	
deski		14,63m ²

3B.06	łazienka	
gres		5,66m ²

3B.07	sypialnia	
deski		13,06m ²

3B.08	sypialnia	
deski		12,79m ²

SUMA PIĘTRO _ 72,39m²

3B.09	taras	
deski		39,28m ²