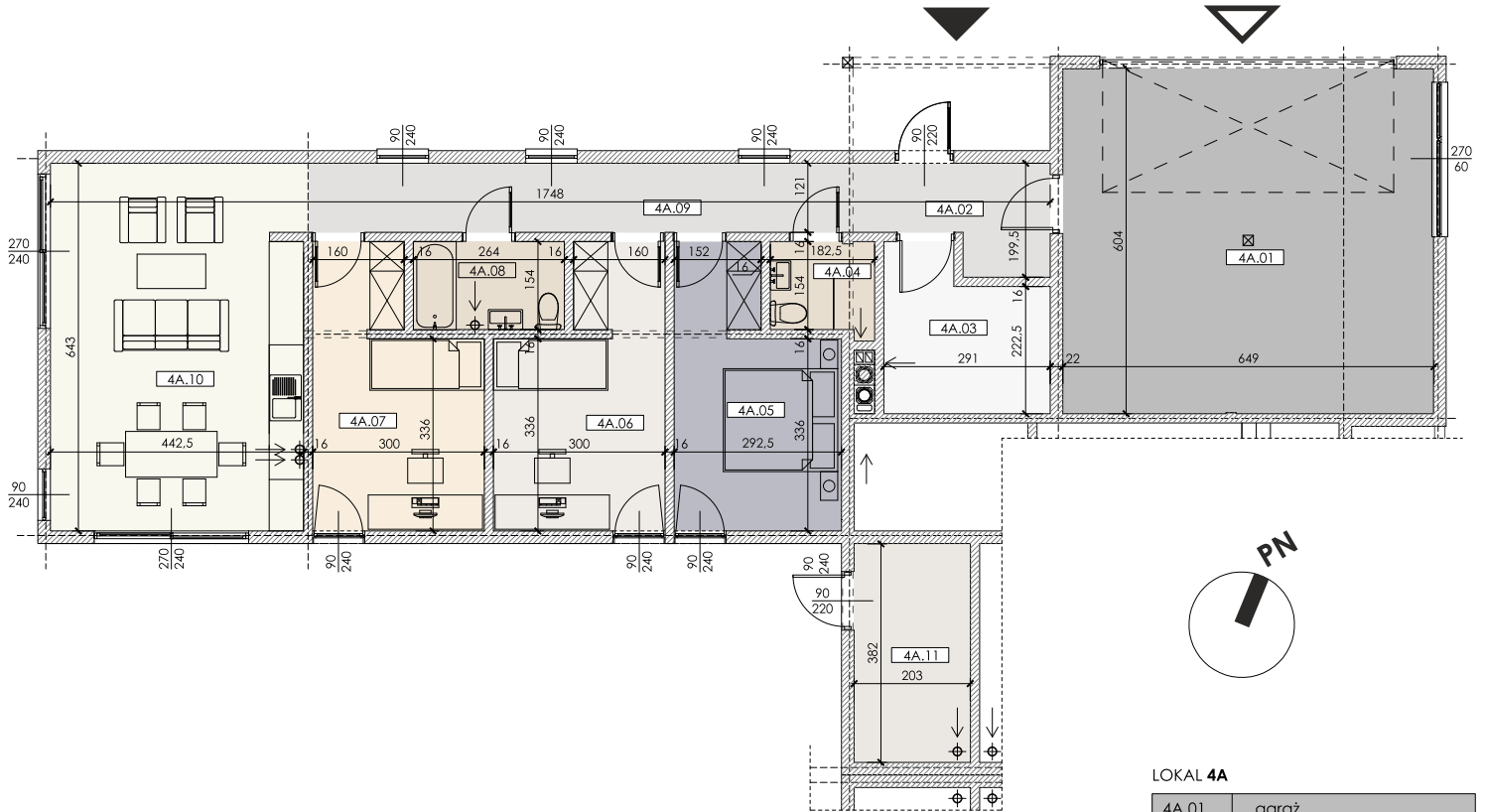


OSIEDLE DOMÓW JEDNORODZINNYCH DWUMIESZKANIOWYCH W ZABUDOWIE BLIŹNIACZEJ
W MARKACH PRZY UL. GLINIECKIEJ



LOKAL 4A

4A.01	garaż	
beton		39,20m ²
4A.02	przedsiónek	
gres		5,00m ²
4A.03	pom.gospodarcze	
gres		7,44m ²
4A.04	łazienka	
gres		2,77m ²
4A.05	sypialnia	
deski		12,35m ²
4A.06	sypialnia	
deski		12,65m ²
4A.07	sypialnia	
deski		12,65m ²
4A.08	łazienka	
gres		4,06m ²
4A.09	komunikacja	
deski		12,49m ²
4A.10	pok. dzienny z aneksem kuch.	
deski		27,93m ²
4A.11	pom.gospodarcze	
beton		7,75m ²
SUMA		144,29m²



DANE OGÓLNE

BUDYNEK	4
LOKAL	4A
ILOŚĆ POKOI	4
ILOŚĆ KONDYGNACJI	1
POW. OGRÓDKA	182 m²