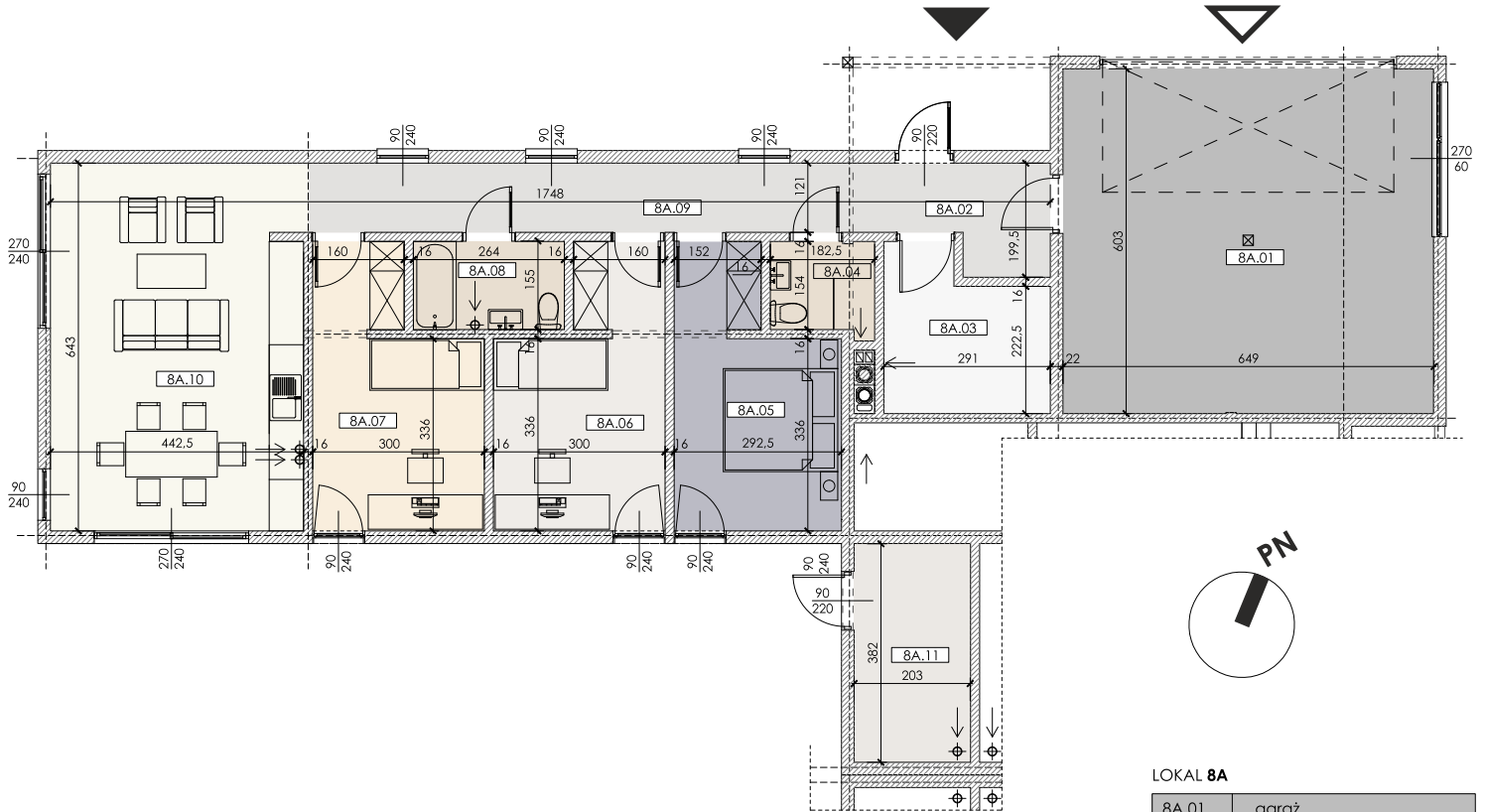


OSIEDLE DOMÓW JEDNORODZINNYCH DWUMIESZKANIOWYCH W ZABUDOWIE BLIŹNIACZEJ
W MARKACH PRZY UL. GLINIECKIEJ



LOKAL 8A

8A.01	garaż	beton	39,13m ²
8A.02	przedsiónek	gres	5,00m ²
8A.03	pom.gospodarcze	gres	7,45m ²
8A.04	łazienka	gres	2,84m ²
8A.05	sypialnia	deski	12,33m ²
8A.06	sypialnia	deski	12,67m ²
8A.07	sypialnia	deski	12,68m ²
8A.08	łazienka	gres	4,09m ²
8A.09	komunikacja	deski	12,53m ²
8A.10	pok. dzienny z aneksem kuch.	deski	27,67m ²
8A.11	pom.gospodarcze	beton	7,75m ²
SUMA			144,14m²

DANE OGÓLNE

BUDYNEK	8
LOKAL	8A
ILOŚĆ POKOI	4
ILOŚĆ KONDYGNACJI	1
POW. OGRÓDKA	181 m²

