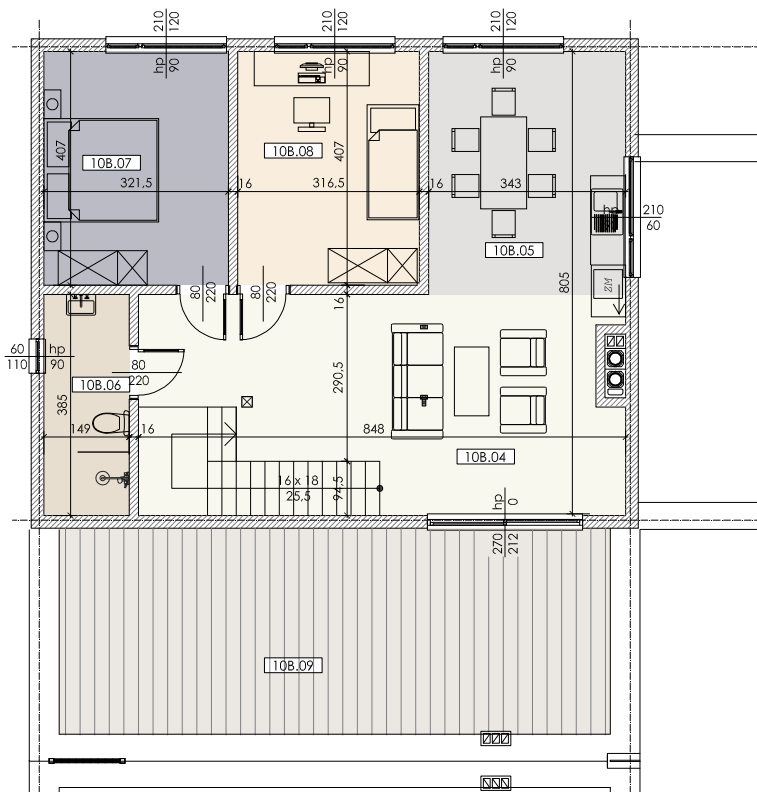
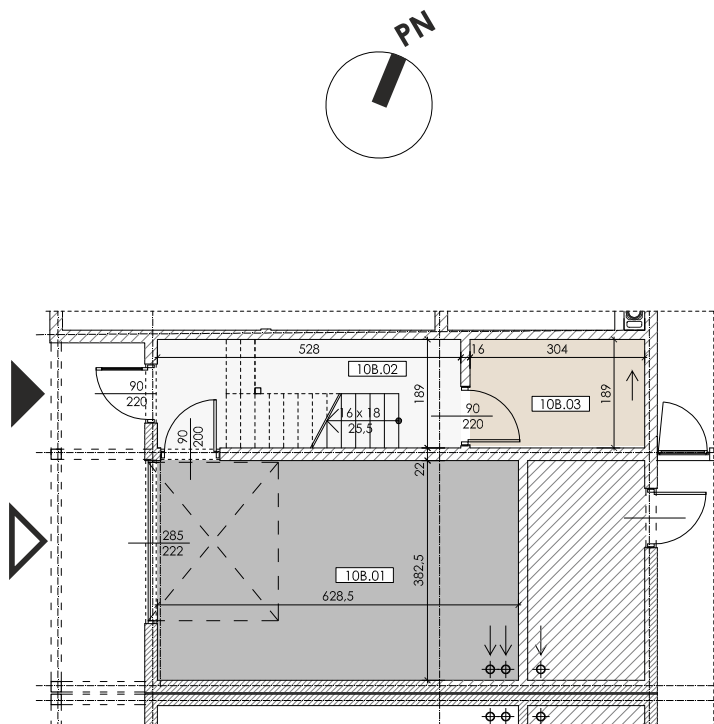


OSIEDLE DOMÓW JEDNORODZINNYCH DWUMIESZKANIOWYCH W ZABUDOWIE BLIŹNIACZEJ
W MARKACH PRZY UL. GLINIECKIEJ



PIĘTRO



PARTER



DANE OGÓLNE

BUDYNEK	10
LOKAL	10B
ILOŚĆ POKOI	3
ILOŚĆ KONDYGNACJI	2
POW. OGRÓDKA	-

LOKAL 10B _ PARTER

10B.01	garaż	
beton		24,00m ²

10B.02	przedsiónek	
gres		9,51m ²

10B.03	przedsiónek	
gres		4,95m ²

SUMA PARTER _ 38,46m²

LOKAL 10B _ PIĘTRO

10B.04	pokój dzienny	
deski		23,73m ²

10B.05	kuchnia + jadalnia	
deski		13,37m ²

10B.06	łazienka	
gres		5,26m ²

10B.07	sypialnia	
deski		11,58m ²

10B.08	sypialnia	
deski		11,35m ²

SUMA PIĘTRO _ 65,29m²

10B.09	taras	
deski		35,66m ²