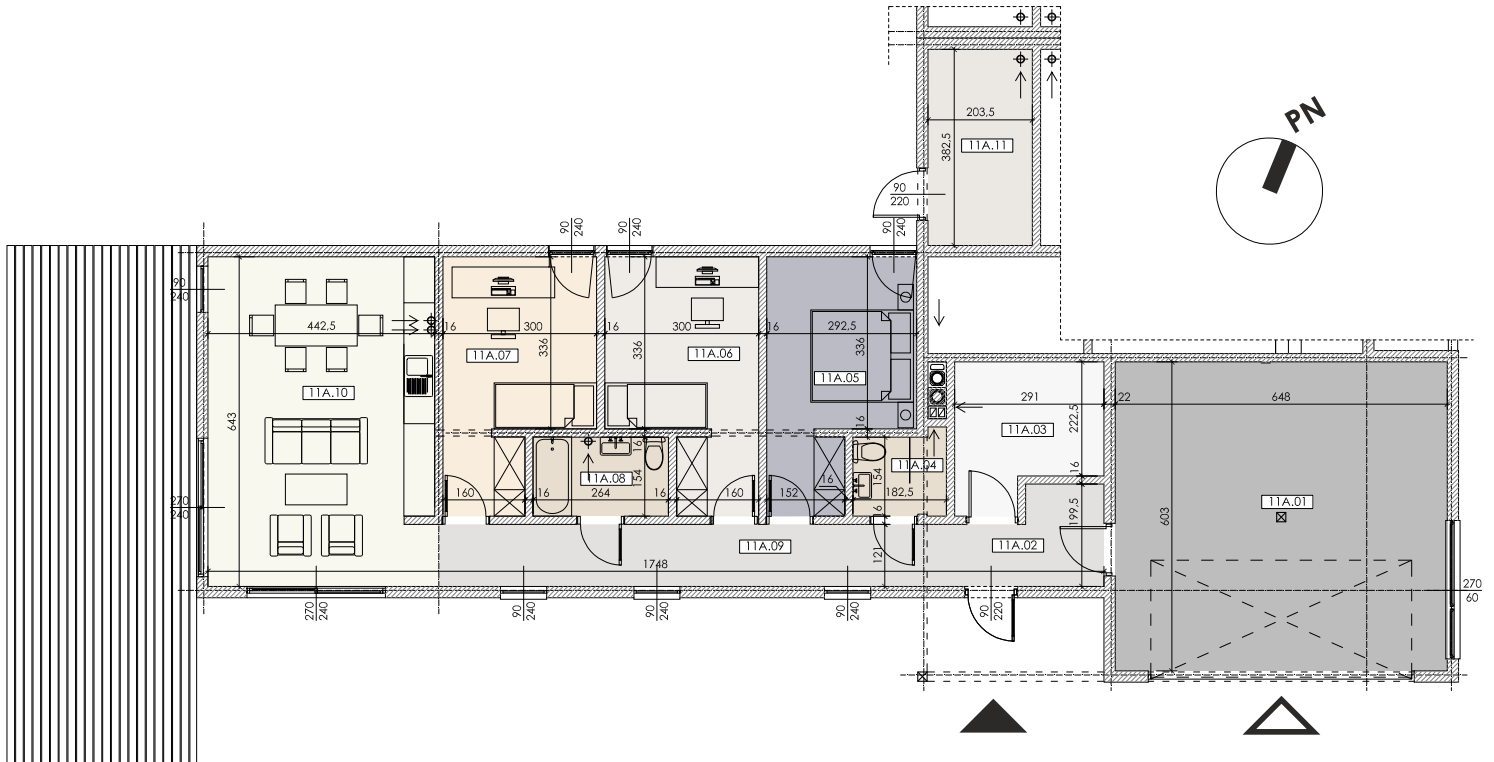


OSIEDLE DOMÓW JEDNORODZINNYCH DWUMIESZKANIOWYCH W ZABUDOWIE BLIŹNIACZEJ
W MARKACH PRZY UL. GLINIECKIEJ



LOKAL 11A

11A.01	garaż	
beton		33,69m ²
11A.02	przedsiónek	
gres		5,46m ²
11A.03	pom.gospodarcze	
gres		6,42m ²
11A.04	łazienka	
gres		2,98m ²
11A.05	sypialnia	
deski		11,49m ²
11A.06	sypialnia	
deski		11,58m ²
11A.07	sypialnia	
deski		11,58m ²
11A.08	łazienka	
gres		4,04m ²
11A.09	komunikacja	
deski		12,32m ²
11A.10	pok. dzienny z aneksem kuch.	
deski		26,20m ²
11A.11	pom.gospodarcze	
beton		6,97m ²
SUMA		132,73m²



DANE OGÓLNE

BUDYNEK	11
LOKAL	11A
ILOŚĆ POKOI	4
ILOŚĆ KONDYGNACJI	1
POW. OGRÓDKA	238 m²