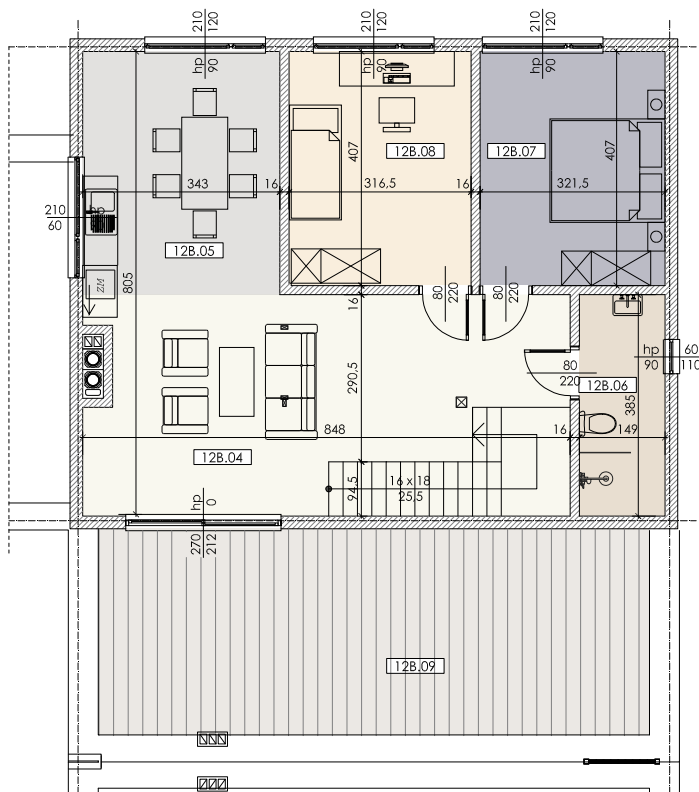
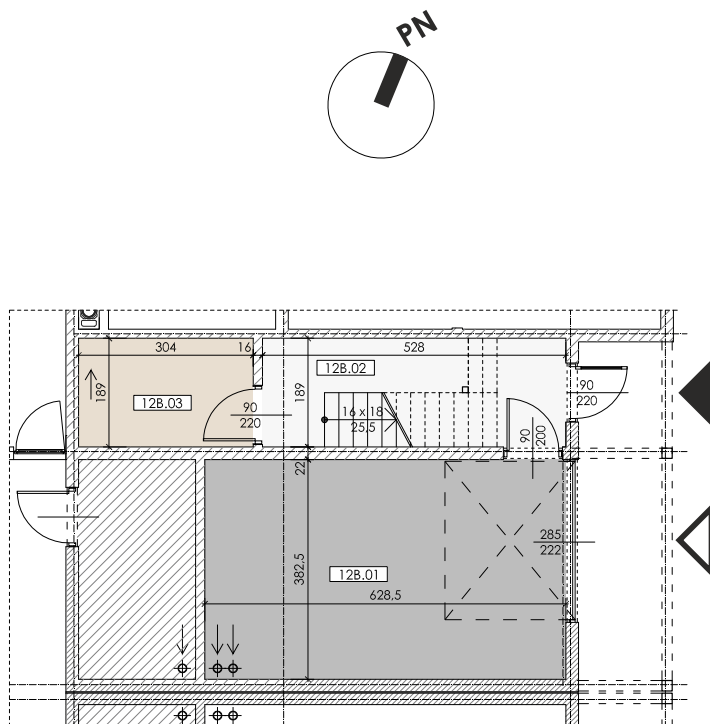


OSIEDLE DOMÓW JEDNORODZINNYCH DWUMIESZKANIOWYCH W ZABUDOWIE BLIŹNIACZEJ
W MARKACH PRZY UL. GLINIECKIEJ



PIĘTRO



PARTER



DANE OGÓLNE

BUDYNEK	12
LOKAL	12B
ILOŚĆ POKOI	3
ILOŚĆ KONDYGNACJI	2
POW. OGRÓDKA	-

LOKAL 12B _ PARTER

12B.01	garaż	beton	24,00m ²
12B.02	przedsiónek	gres	9,51m ²
12B.03	przedsiónek	gres	4,95m ²

SUMA PARTER _ 38,46m²

LOKAL 12B _ PIĘTRO

12B.04	pokój dzienny	deski	23,73m ²
12B.05	kuchnia + jadalnia	deski	13,37m ²
12B.06	łazienka	gres	5,26m ²
12B.07	sypialnia	deski	11,58m ²
12B.08	sypialnia	deski	11,35m ²

SUMA PIĘTRO _ 65,29m²

12B.09	taras	deski	35,66m ²
--------	-------	-------	---------------------