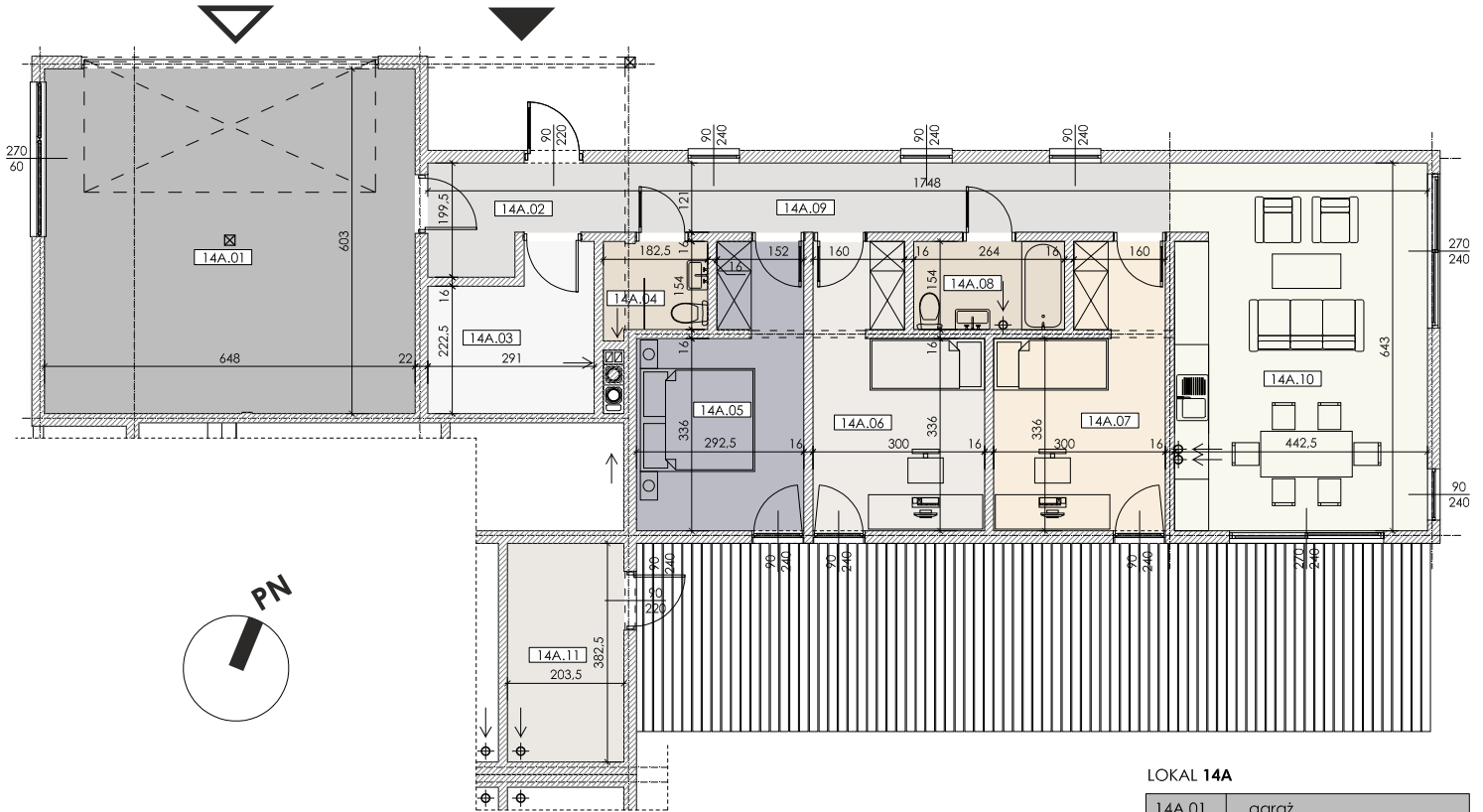


OSIEDLE DOMÓW JEDNORODZINNYCH DWUMIESZKANIOWYCH W ZABUDOWIE BLIŹNIACZEJ
W MARKACH PRZY UL. GLINIECKIEJ



LOKAL 14A

14A.01	garaż	beton	33,69m ²
14A.02	przedsiónek	gres	5,46m ²
14A.03	pom.gospodarcze	gres	6,42m ²
14A.04	łazienka	gres	2,98m ²
14A.05	sypialnia	deski	11,49m ²
14A.06	sypialnia	deski	11,58m ²
14A.07	sypialnia	deski	11,58m ²
14A.08	łazienka	gres	4,04m ²
14A.09	komunikacja	deski	12,32m ²
14A.10	pok. dzienny z aneksem kuch.	deski	26,20m ²
14A.11	pom.gospodarcze	beton	6,97m ²
SUMA			132,73m²



DANE OGÓLNE

BUDYNEK	14
LOKAL	14A
ILOŚĆ POKOI	4
ILOŚĆ KONDYGNACJI	1
POW. OGRÓDKA	181 m²