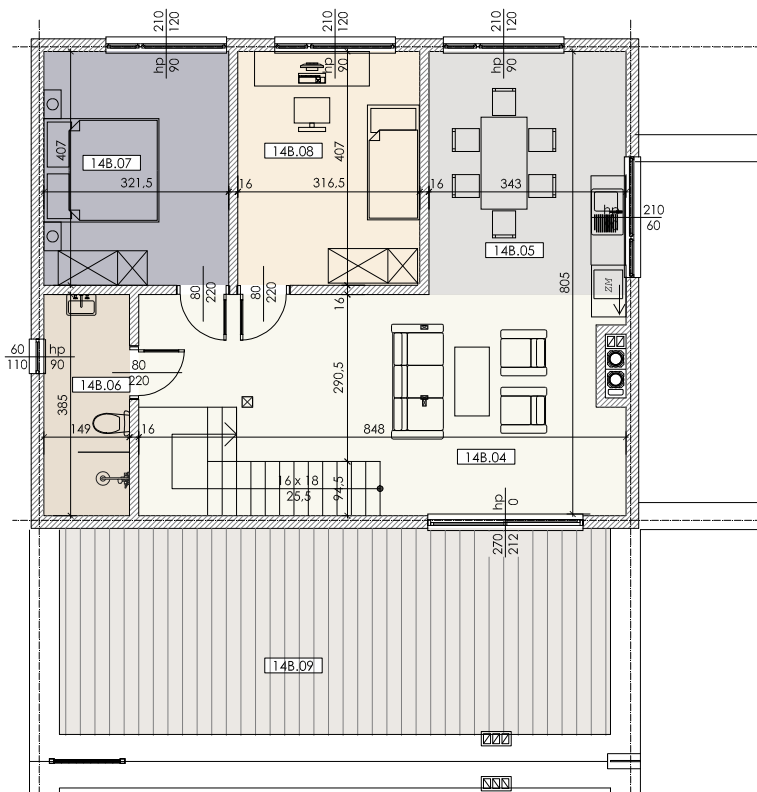
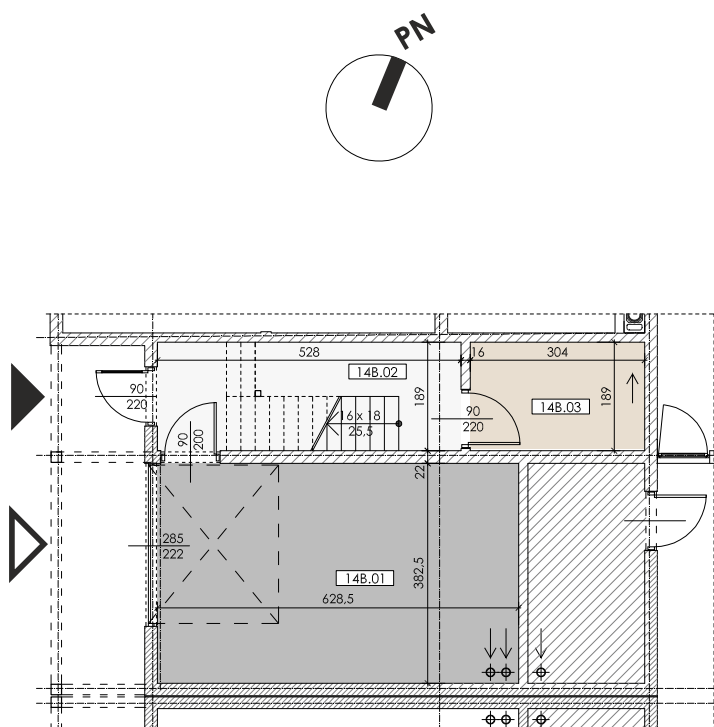


OSIEDLE DOMÓW JEDNORODZINNYCH DWUMIESZKANIOWYCH W ZABUDOWIE BLIŹNIACZEJ
W MARKACH PRZY UL. GLINIECKIEJ



PIĘTRO



PARTER

LOKAL 14B _ PARTER

14B.01	garaż
beton	24,00m ²

14B.02	przedsiónek
gres	9,51m ²

14B.03	przedsiónek
gres	4,95m ²

SUMA PARTER _ 38,46m²

LOKAL 14B _ PIĘTRO

14B.04	pokój dzienny
deski	23,73m ²

14B.05	kuchnia + jadalnia
deski	13,37m ²

14B.06	łazienka
gres	5,26m ²

14B.07	sypialnia
deski	11,58m ²

14B.08	sypialnia
deski	11,35m ²

SUMA PIĘTRO _ 65,29m²

14B.09	taras
deski	35,66m ²



DANE OGÓLNE

BUDYNEK **14**

LOKAL **14B**

ILOŚĆ POKOI **3**

ILOŚĆ KONDYGNACJI **2**

POW. OGRÓDKA **-**

BUDYNEK 14 _ LOKAL 14B _ POWIERZCHNIA UŻYTKOWA **103,75m²**