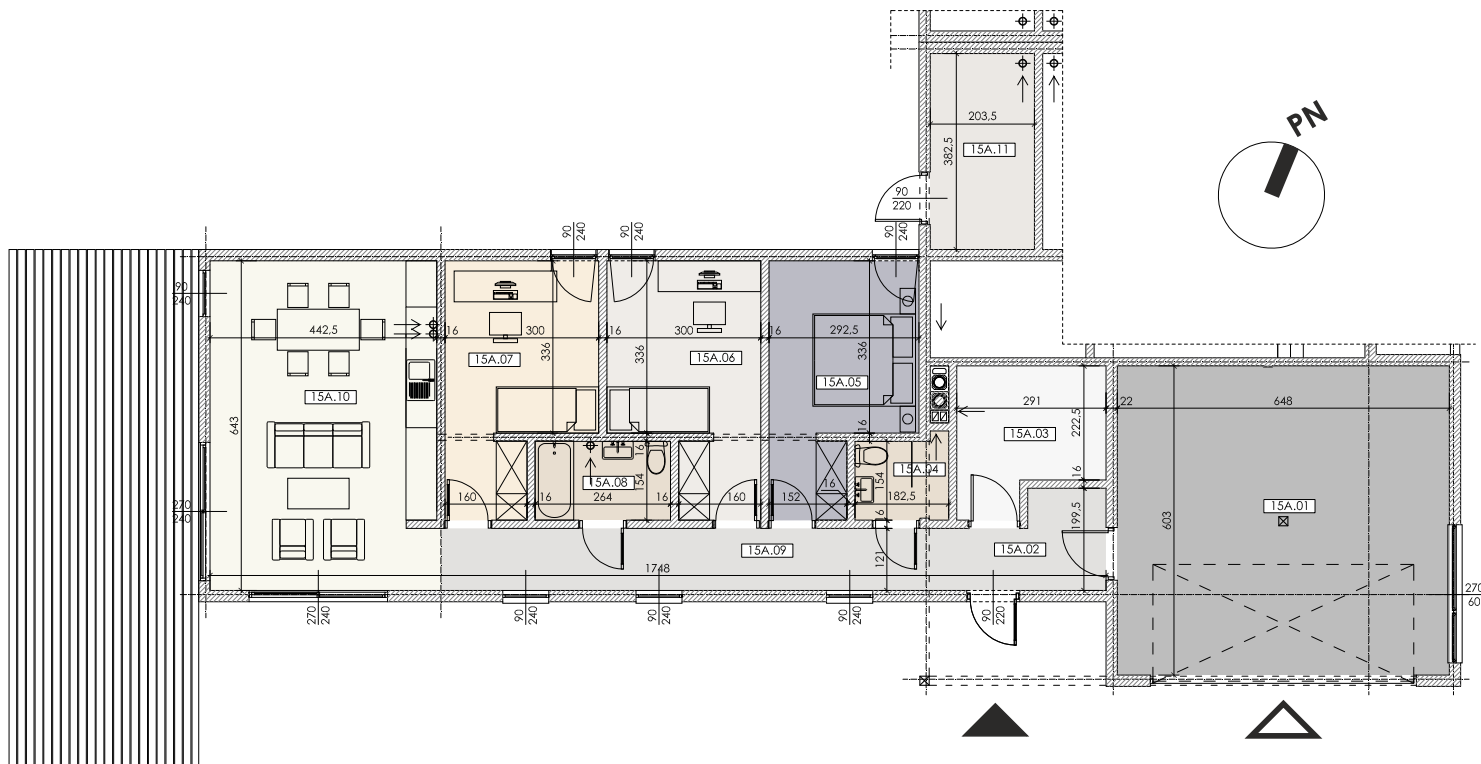


OSIEDLE DOMÓW JEDNORODZINNYCH DWUMIESZKANIOWYCH W ZABUDOWIE BLIŹNIACZEJ  
W MARKACH PRZY UL. GLINIECKIEJ



LOKAL 15A

15A.01	garaż	
beton		33,69m <sup>2</sup>
15A.02	przedsiónek	
gres		5,46m <sup>2</sup>
15A.03	pom.gospodarcze	
gres		6,42m <sup>2</sup>
15A.04	łazienka	
gres		2,98m <sup>2</sup>
15A.05	sypialnia	
deski		11,49m <sup>2</sup>
15A.06	sypialnia	
deski		11,58m <sup>2</sup>
15A.07	sypialnia	
deski		11,58m <sup>2</sup>
15A.08	łazienka	
gres		4,04m <sup>2</sup>
15A.09	komunikacja	
deski		12,32m <sup>2</sup>
15A.10	pok. dzienny z aneksem kuch.	
deski		26,20m <sup>2</sup>
15A.11	pom.gospodarcze	
beton		6,97m <sup>2</sup>
<b>SUMA</b>		<b>132,73m<sup>2</sup></b>



DANE OGÓLNE

BUDYNEK .....	<b>15</b>
LOKAL .....	<b>15A</b>
ILOŚĆ POKOI .....	<b>4</b>
ILOŚĆ KONDYGNACJI .....	<b>1</b>
POW. OGRÓDKA .....	<b>237 m<sup>2</sup></b>