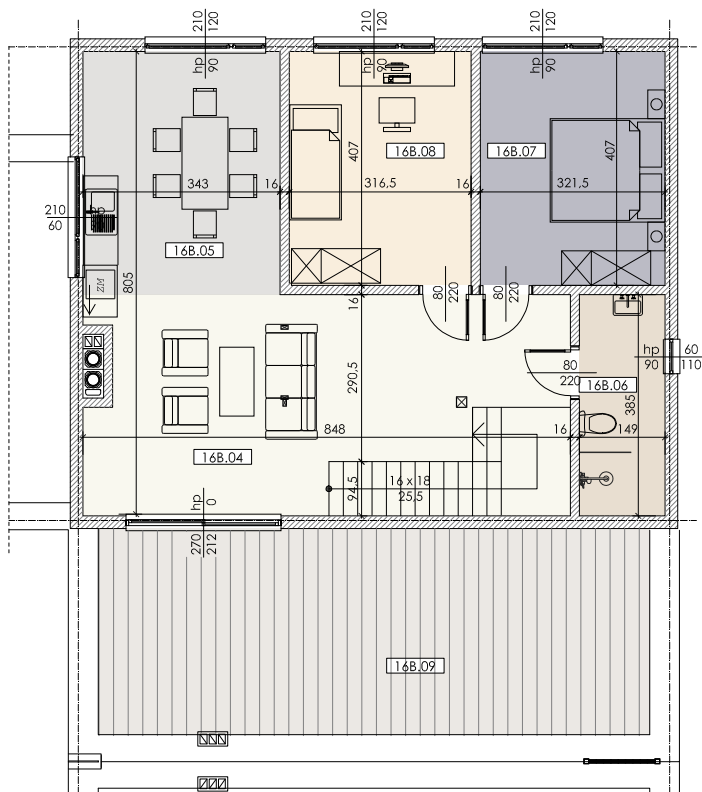
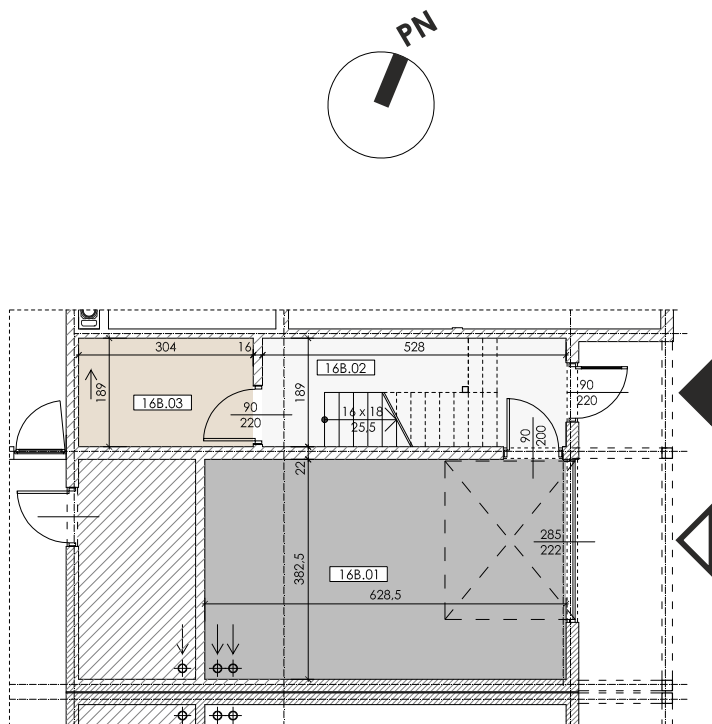


OSIEDLE DOMÓW JEDNORODZINNYCH DWUMIESZKANIOWYCH W ZABUDOWIE BLIŹNIACZEJ
W MARKACH PRZY UL. GLINIECKIEJ



PIĘTRO



PARTER



DANE OGÓLNE

BUDYNEK	16
LOKAL	16B
ILOŚĆ POKOI	3
ILOŚĆ KONDYGNACJI	2
POW. OGRÓDKA	-

LOKAL 16B _ PARTER

16B.01	garaż	beton	24,00m ²
16B.02	przedsiónek	gres	9,51m ²
16B.03	przedsiónek	gres	4,95m ²
SUMA PARTER _ 38,46m²			

LOKAL 16B _ PIĘTRO

16B.04	pokój dzienny	deski	23,73m ²
16B.05	kuchnia + jadalnia	deski	13,37m ²
16B.06	łazienka	gres	5,26m ²
16B.07	sypialnia	deski	11,58m ²
16B.08	sypialnia	deski	11,35m ²
SUMA PIĘTRO _ 65,29m²			
16B.09	taras	deski	35,66m ²