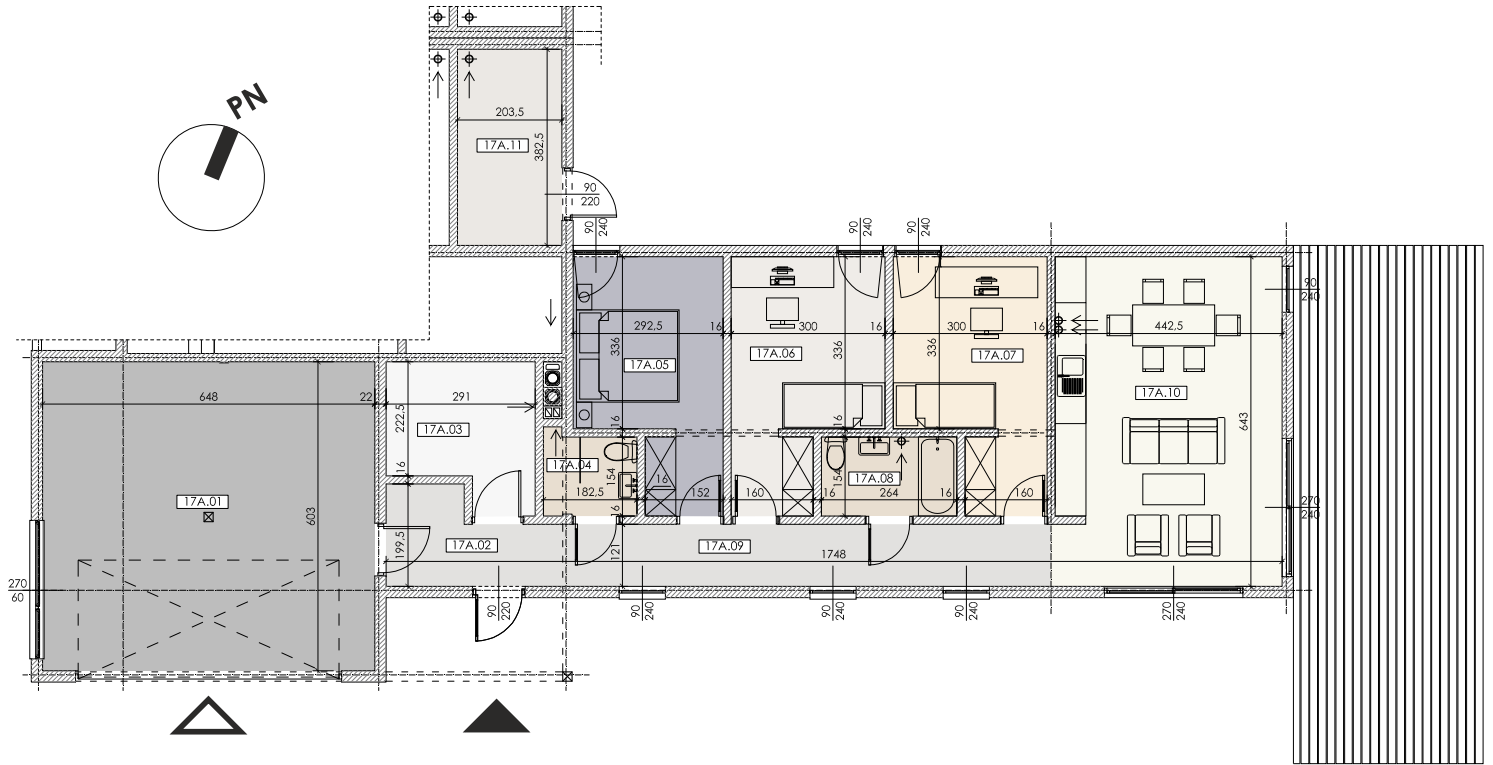


OSIEDLE DOMÓW JEDNORODZINNYCH DWUMIESZKANIOWYCH W ZABUDOWIE BLIŹNIACZEJ
W MARKACH PRZY UL. GLINIECKIEJ



LOKAL 17A

17A.01	garaż	beton	33,69m ²
17A.02	przedsiónek	gres	5,46m ²
17A.03	pom.gospodarcze	gres	6,42m ²
17A.04	łazienka	gres	2,98m ²
17A.05	sypialnia	deski	11,49m ²
17A.06	sypialnia	deski	11,58m ²
17A.07	sypialnia	deski	11,58m ²
17A.08	łazienka	gres	4,04m ²
17A.09	komunikacja	deski	12,32m ²
17A.10	pok. dzienny z aneksem kuch.	deski	26,20m ²
17A.11	pom.gospodarcze	beton	6,97m ²
SUMA			132,73m²



DANE OGÓLNE

BUDYNEK	17
LOKAL	17A
ILOŚĆ POKOI	4
ILOŚĆ KONDYGNACJI	1
POW. OGRÓDKA	236 m²