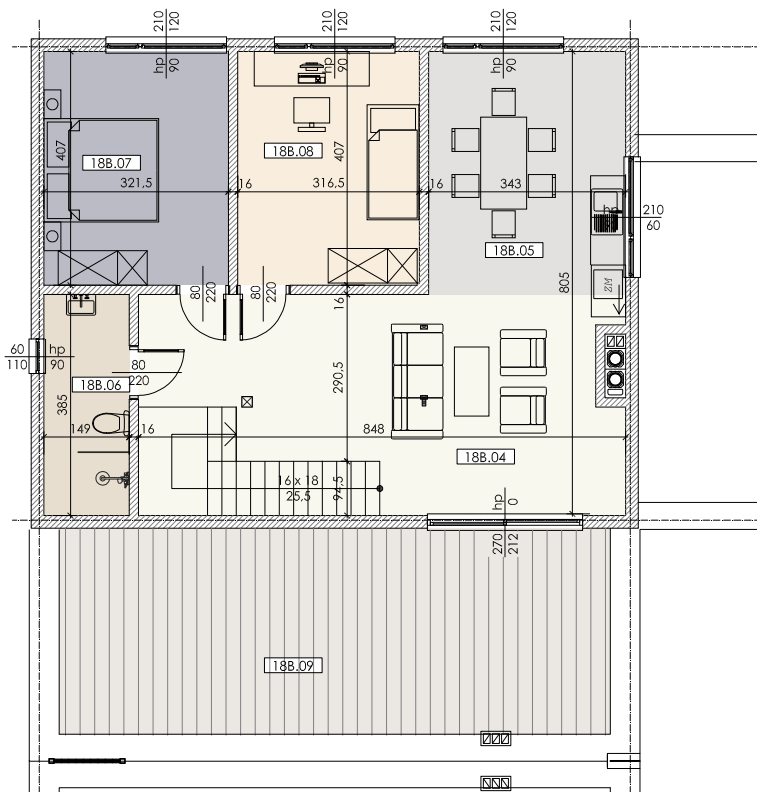
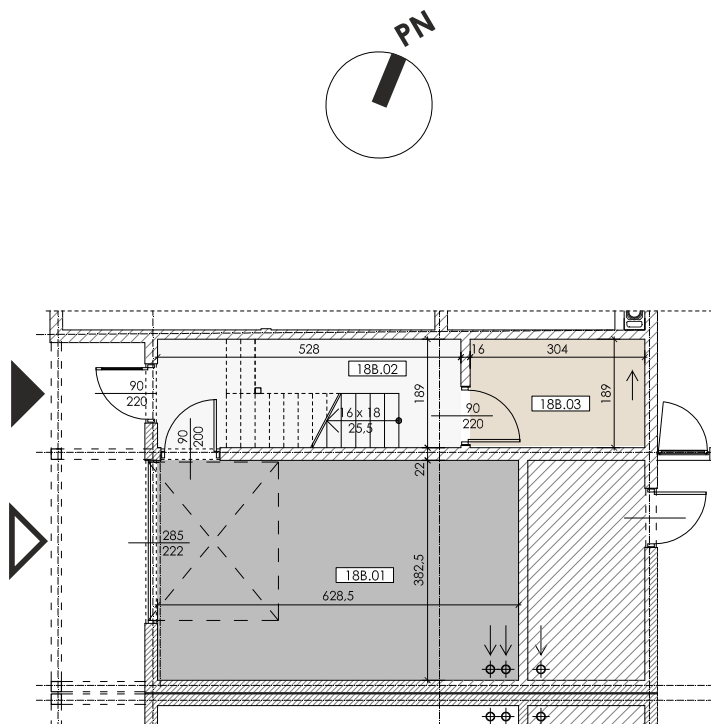


OSIEDLE DOMÓW JEDNORODZINNYCH DWUMIESZKANIOWYCH W ZABUDOWIE BLIŹNIACZEJ
W MARKACH PRZY UL. GLINIECKIEJ



PIĘTRO



PARTER



DANE OGÓLNE

BUDYNEK	18
LOKAL	18B
ILOŚĆ POKOI	3
ILOŚĆ KONDYGNACJI	2
POW. OGRÓDKA	-

LOKAL 18B _ PARTER

18B.01	garaż	
beton		24,00m ²
18B.02	przedsiónek	
gres		9,51m ²
18B.03	przedsiónek	
gres		4,95m ²
SUMA PARTER _ 38,46m²		

LOKAL 18B _ PIĘTRO

18B.04	pokój dzienny	
deski		23,73m ²
18B.05	kuchnia + jadalnia	
deski		13,37m ²
18B.06	łazienka	
gres		5,26m ²
18B.07	sypialnia	
deski		11,58m ²
18B.08	sypialnia	
deski		11,35m ²
SUMA PIĘTRO _ 65,29m²		
18B.09	taras	
deski		35,66m ²