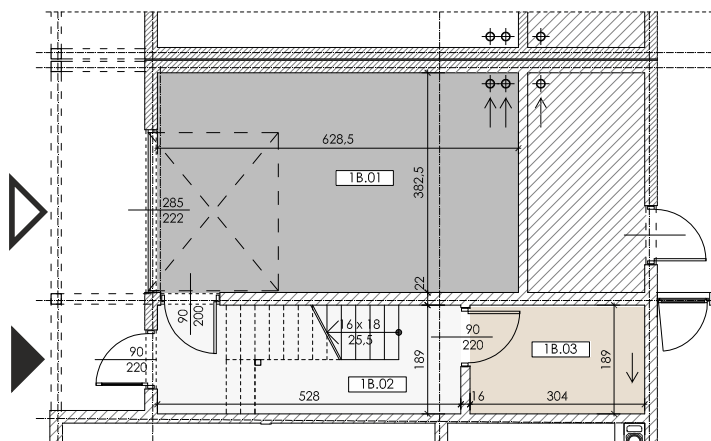
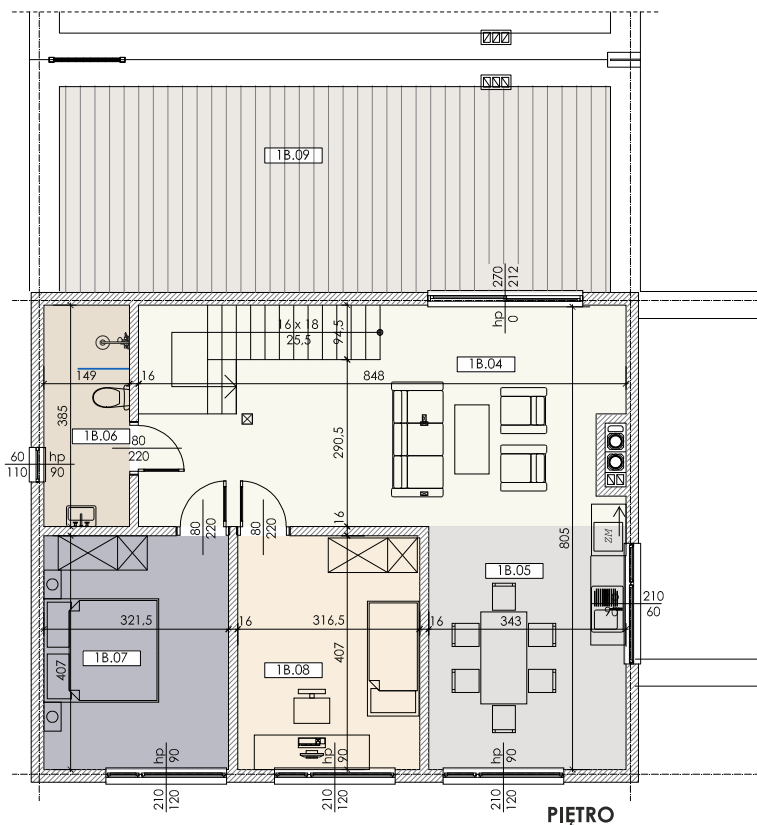


OSIEDLE DOMÓW JEDNORODZINNYCH DWUMIESZKANIOWYCH W ZABUDOWIE BLIŹNIACZEJ
W MARKACH PRZY UL. GLINIECKIEJ



PARTER



PIĘTRO



DANE OGÓLNE

BUDYNEK	1
LOKAL	1B
ILOŚĆ POKOI	3
ILOŚĆ KONDYGNACJI	2
POW. OGRÓDKA	-

LOKAL 1B _ PARTER

1B.01	garaż
beton	24,00m ²

1B.02	przedsiónek
gres	9,51m ²

1B.03	przedsiónek
gres	4,95m ²

SUMA PARTER _ 38,46m²

LOKAL 1B _ PIĘTRO

1B.04	pokój dzienny
deski	23,73m ²

1B.05	kuchnia + jadalnia
deski	13,37m ²

1B.06	łazienka
gres	5,26m ²

1B.07	sypialnia
deski	11,58m ²

1B.08	sypialnia
deski	11,35m ²

SUMA PIĘTRO _ 65,29m²

1B.09	taras
deski	35,66m ²