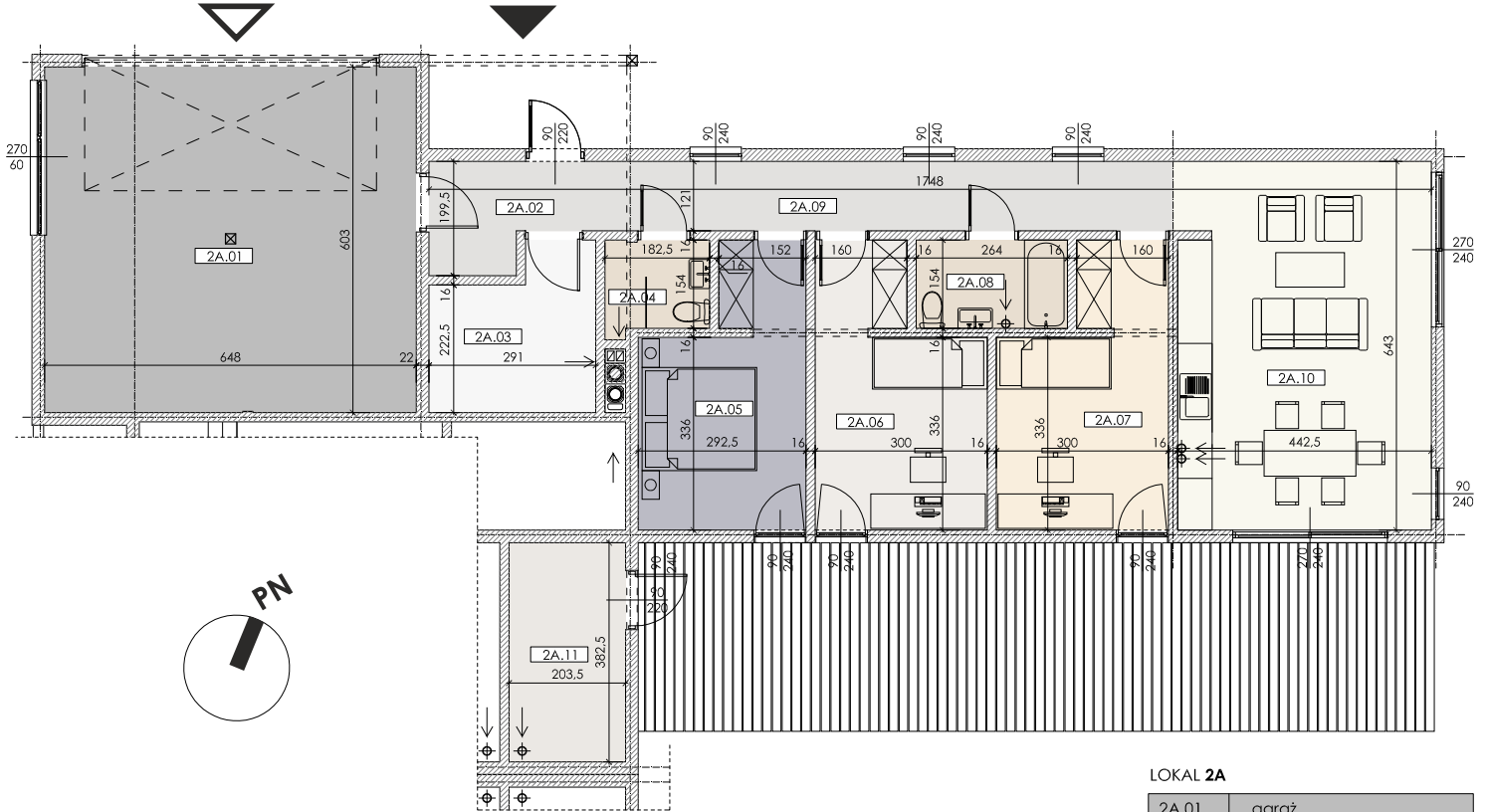


OSIEDLE DOMÓW JEDNORODZINNYCH DWUMIESZKANIOWYCH W ZABUDOWIE BLIŹNIACZEJ  
W MARKACH PRZY UL. GLINIECKIEJ



LOKAL 2A

2A.01	garaż	beton	33,69m <sup>2</sup>
2A.02	przedsiónek	gres	5,46m <sup>2</sup>
2A.03	pom.gospodarcze	gres	6,42m <sup>2</sup>
2A.04	łazienka	gres	2,98m <sup>2</sup>
2A.05	sypialnia	deski	11,49m <sup>2</sup>
2A.06	sypialnia	deski	11,58m <sup>2</sup>
2A.07	sypialnia	deski	11,58m <sup>2</sup>
2A.08	łazienka	gres	4,04m <sup>2</sup>
2A.09	komunikacja	deski	12,32m <sup>2</sup>
2A.10	pok. dzienny z aneksem kuch.	deski	26,20m <sup>2</sup>
2A.11	pom.gospodarcze	beton	6,97m <sup>2</sup>
<b>SUMA</b>			<b>132,73m<sup>2</sup></b>

DANE OGÓLNE

BUDYNEK .....	<b>2</b>
LOKAL .....	<b>2A</b>
ILOŚĆ POKOI .....	<b>4</b>
ILOŚĆ KONDYGNACJI .....	<b>1</b>
POW. OGRÓDKA .....	<b>187 m<sup>2</sup></b>

