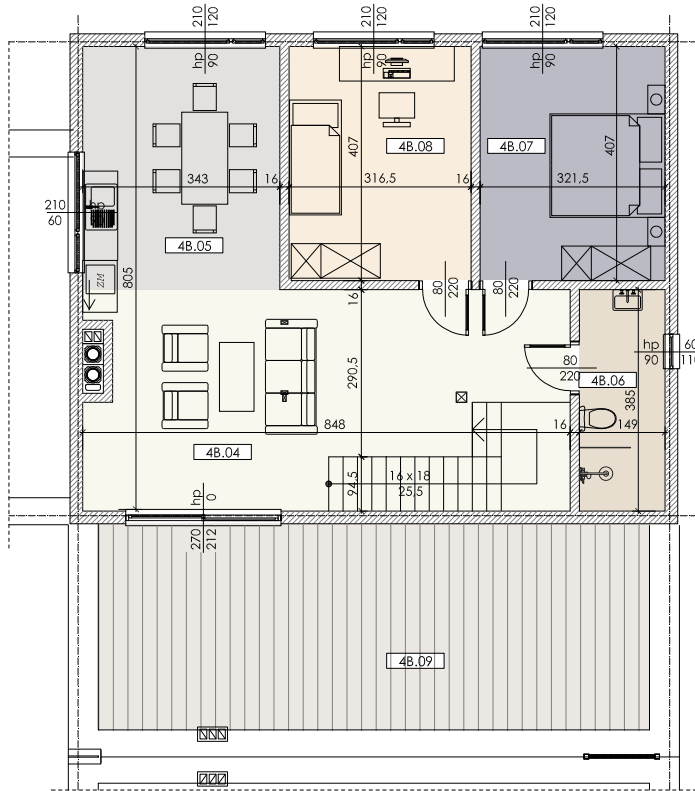
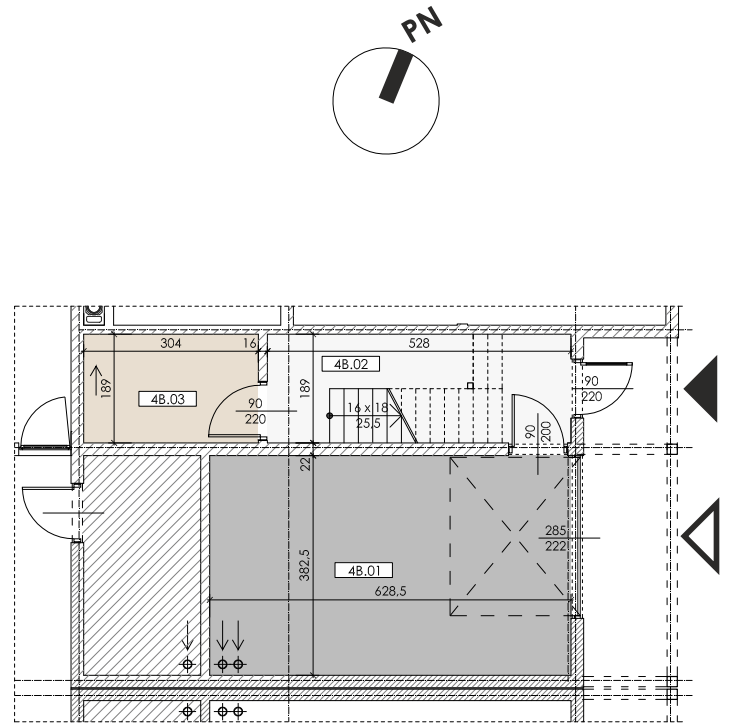


OSIEDLE DOMÓW JEDNORODZINNYCH DWUMIESZKANIOWYCH W ZABUDOWIE BLIŹNIACZEJ
W MARKACH PRZY UL. GLINIECKIEJ



PIĘTRO



PARTER

LOKAL 4B _ PARTER

4B.01	garaż	
beton		24,00m ²

4B.02	przedsiónek	
gres		9,51m ²

4B.03	przedsiónek	
gres		4,95m ²

SUMA PARTER _ 38,46m²

LOKAL 4B _ PIĘTRO

4B.04	pokój dzienny	
deski		23,73m ²

4B.05	kuchnia + jadalnia	
deski		13,37m ²

4B.06	łazienka	
gres		5,26m ²

4B.07	sypialnia	
deski		11,58m ²

4B.08	sypialnia	
deski		11,35m ²

SUMA PIĘTRO _ 65,29m²

4B.09	taras	
deski		35,66m ²



DANE OGÓLNE

BUDYNEK **4**

LOKAL **4B**

ILOŚĆ POKOI **3**

ILOŚĆ KONDYGNACJI **2**

POW. OGRÓDKA **-**

BUDYNEK 4 _ LOKAL 4B _ POWIERZCHNIA UŻYTKOWA **103,75m²**