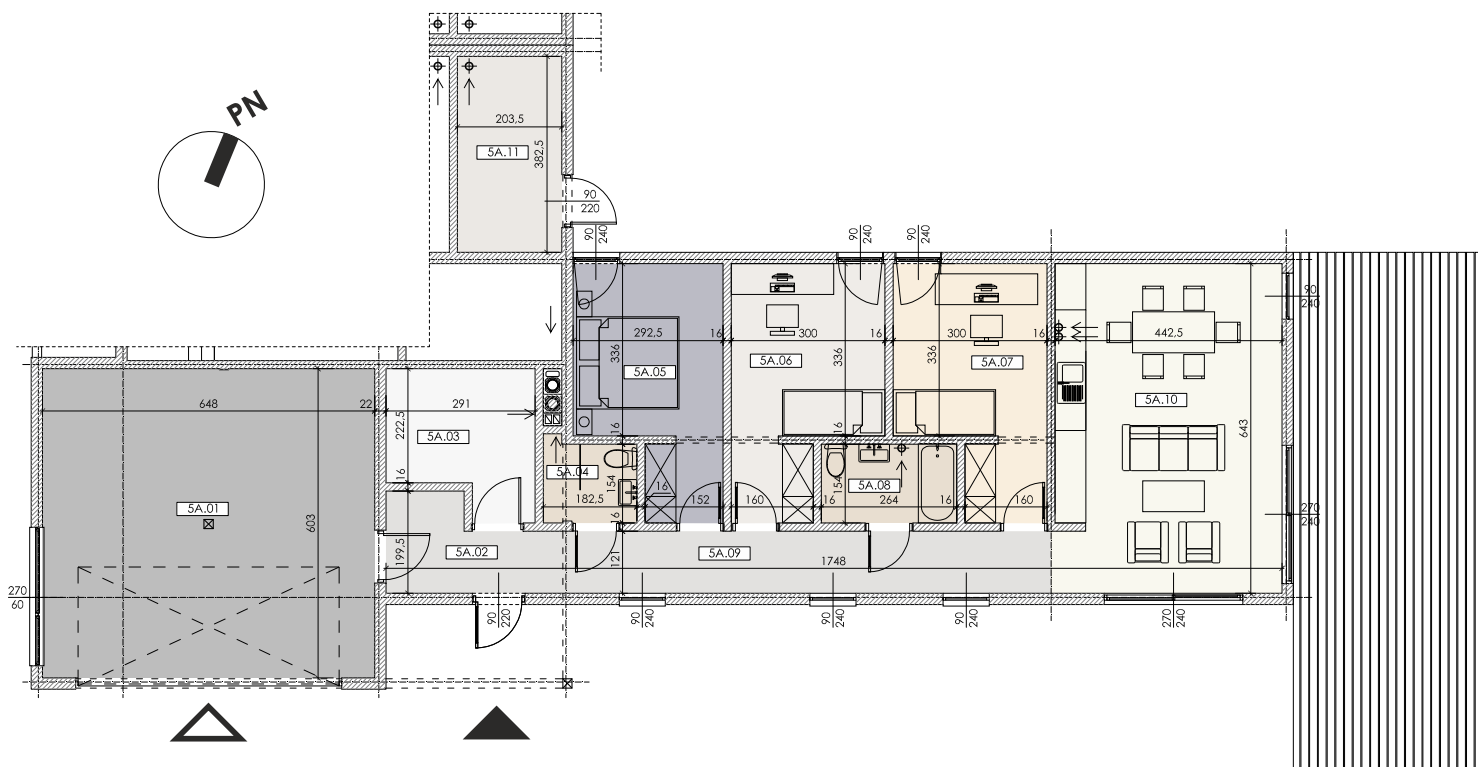


OSIEDLE DOMÓW JEDNORODZINNYCH DWUMIESZKANIOWYCH W ZABUDOWIE BLIŹNIACZEJ
W MARKACH PRZY UL. GLINIECKIEJ



LOKAL 5A

| | | |
|-------------|------------------------------|----------------------------|
| 5A.01 | garaż | |
| beton | | 33,69m ² |
| 5A.02 | przedsiónek | |
| gres | | 5,46m ² |
| 5A.03 | pom.gospodarcze | |
| gres | | 6,42m ² |
| 5A.04 | łazienka | |
| gres | | 2,98m ² |
| 5A.05 | sypialnia | |
| deski | | 11,49m ² |
| 5A.06 | sypialnia | |
| deski | | 11,58m ² |
| 5A.07 | sypialnia | |
| deski | | 11,58m ² |
| 5A.08 | łazienka | |
| gres | | 4,04m ² |
| 5A.09 | komunikacja | |
| deski | | 12,32m ² |
| 5A.10 | pok. dzienny z aneksem kuch. | |
| deski | | 26,20m ² |
| 5A.11 | pom.gospodarcze | |
| beton | | 6,97m ² |
| SUMA | | 132,73m² |



DANE OGÓLNE

| | |
|-------------------------|--------------------------|
| BUDYNEK | 5 |
| LOKAL | 5A |
| ILOŚĆ POKOI | 4 |
| ILOŚĆ KONDYGNACJI | 1 |
| POW. OGRÓDKA | 243 m² |