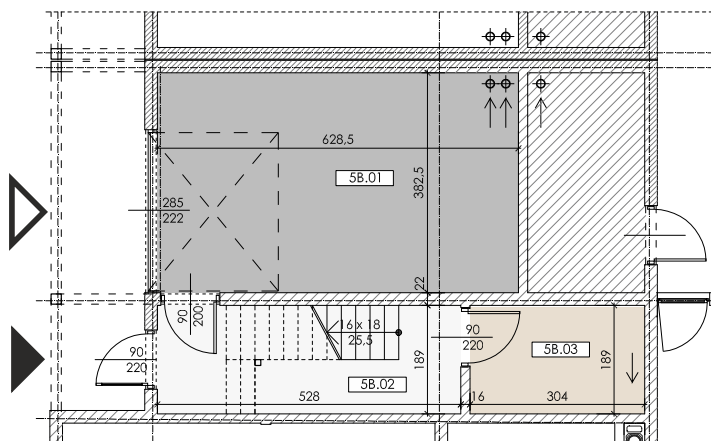
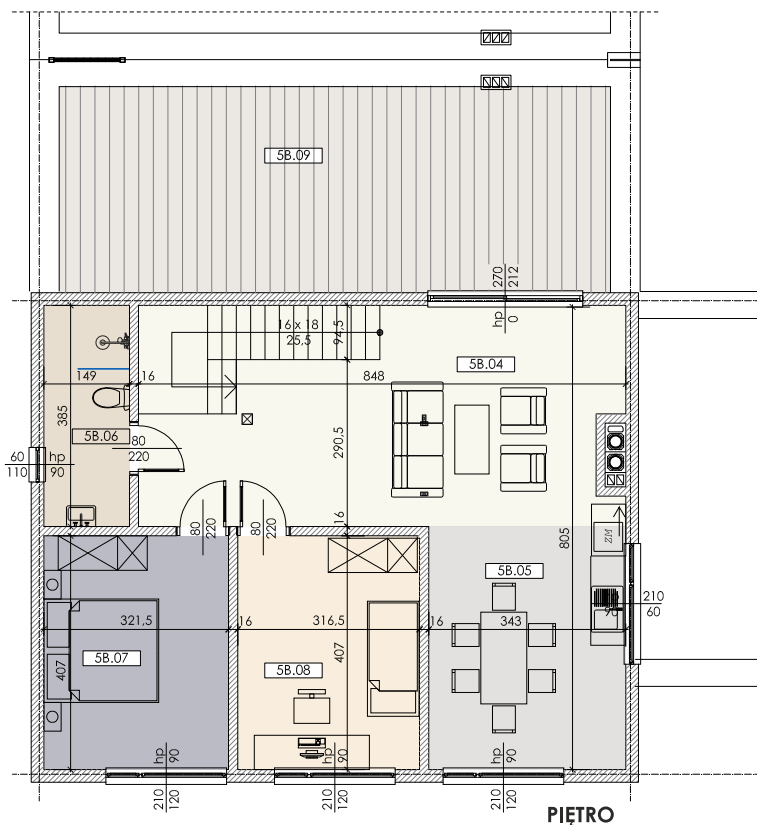


OSIEDLE DOMÓW JEDNORODZINNYCH DWUMIESZKANIOWYCH W ZABUDOWIE BLIŹNIACZEJ
W MARKACH PRZY UL. GLINIECKIEJ



PARTER



PIĘTRO



DANE OGÓLNE

BUDYNEK	5
LOKAL	5B
ILOŚĆ POKOI	3
ILOŚĆ KONDYGNACJI	2
POW. OGRÓDKA	-

LOKAL 5B _ PARTER

5B.01	garaż
beton	24,00m ²

5B.02	przedsiónek
gres	9,51m ²

5B.03	przedsiónek
gres	4,95m ²

SUMA PARTER _ 38,46m²

LOKAL 5B _ PIĘTRO

5B.04	pokój dzienny
deski	23,73m ²

5B.05	kuchnia + jadalnia
deski	13,37m ²

5B.06	łazienka
gres	5,26m ²

5B.07	sypialnia
deski	11,58m ²

5B.08	sypialnia
deski	11,35m ²

SUMA PIĘTRO _ 65,29m²

5B.09	taras
deski	35,66m ²