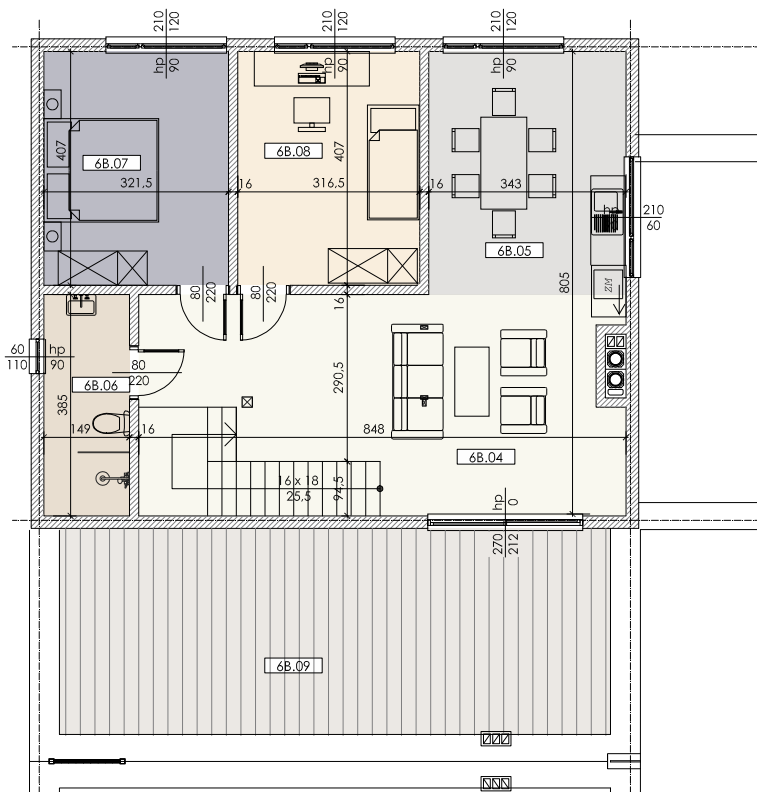
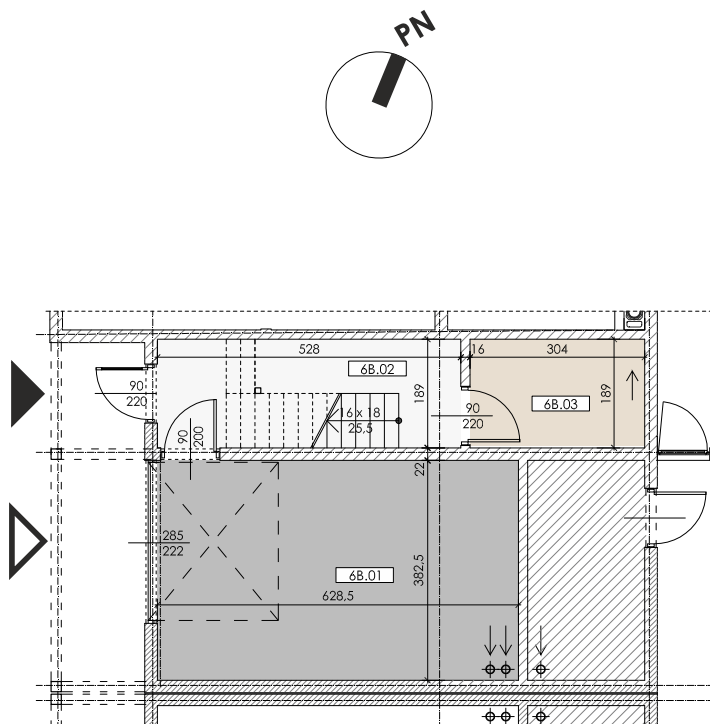


OSIEDLE DOMÓW JEDNORODZINNYCH DWUMIESZKANIOWYCH W ZABUDOWIE BLIŹNIACZEJ
W MARKACH PRZY UL. GLINIECKIEJ



PIĘTRO



PARTER



DANE OGÓLNE

BUDYNEK	6
LOKAL	6B
ILOŚĆ POKOI	3
ILOŚĆ KONDYGNACJI	2
POW. OGRÓDKA	-

LOKAL 6B _ PARTER

6B.01	garaż
beton	24,00m ²

6B.02	przedsiónek
gres	9,51m ²

6B.03	przedsiónek
gres	4,95m ²

SUMA PARTER _ 38,46m²

LOKAL 6B _ PIĘTRO

6B.04	pokój dzienny
deski	23,73m ²

6B.05	kuchnia + jadalnia
deski	13,37m ²

6B.06	łazienka
gres	5,26m ²

6B.07	sypialnia
deski	11,58m ²

6B.08	sypialnia
deski	11,35m ²

SUMA PIĘTRO _ 65,29m²

6B.09	taras
deski	35,66m ²