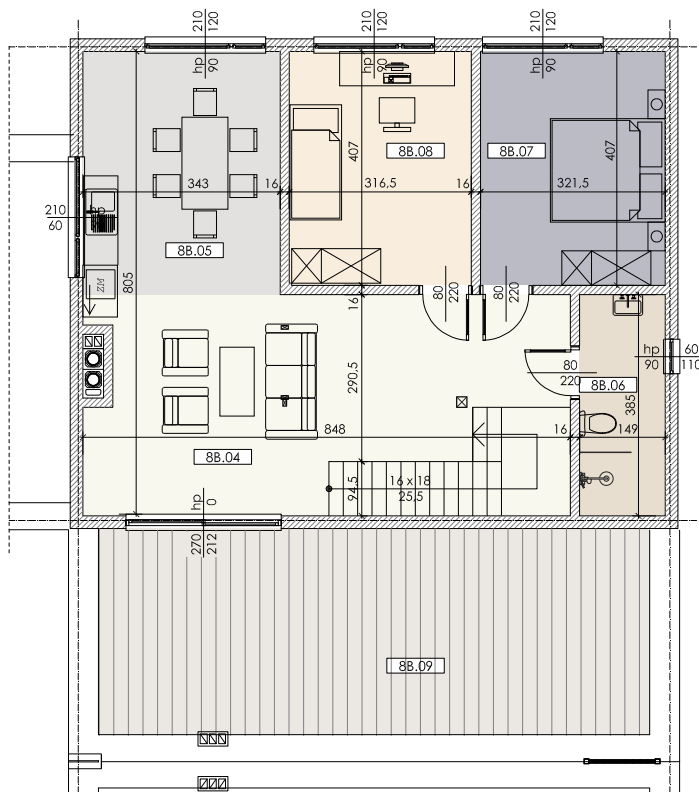
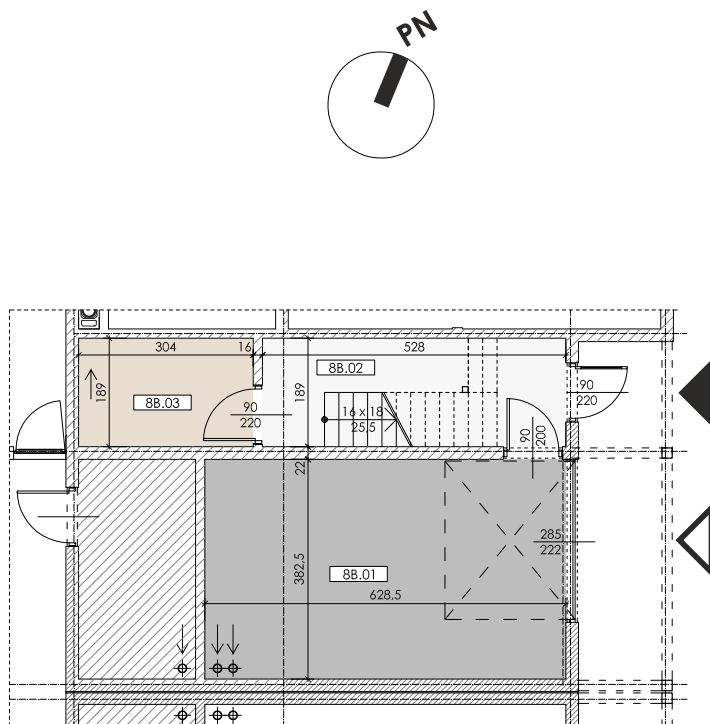


OSIEDLE DOMÓW JEDNORODZINNYCH DWUMIESZKANIOWYCH W ZABUDOWIE BLIŹNIACZEJ  
W MARKACH PRZY UL. GLINIECKIEJ



PIĘTRO



PARTER



DANE OGÓLNE

BUDYNEK .....	<b>8</b>
LOKAL .....	<b>8B</b>
ILOŚĆ POKOI .....	<b>3</b>
ILOŚĆ KONDYGNACJI .....	<b>2</b>
POW. OGRÓDKA .....	<b>-</b>

LOKAL 8B \_ PARTER

8B.01	garaż	
beton		24,00m <sup>2</sup>
8B.02	przedsiónek	
gres		9,51m <sup>2</sup>
8B.03	przedsiónek	
gres		4,95m <sup>2</sup>

**SUMA PARTER \_ 38,46m<sup>2</sup>**

LOKAL 8B \_ PIĘTRO

8B.04	pokój dzienny	
deski		23,73m <sup>2</sup>
8B.05	kuchnia + jadalnia	
deski		13,37m <sup>2</sup>
8B.06	łazienka	
gres		5,26m <sup>2</sup>
8B.07	sypialnia	
deski		11,58m <sup>2</sup>
8B.08	sypialnia	
deski		11,35m <sup>2</sup>

**SUMA PIĘTRO \_ 65,29m<sup>2</sup>**

8B.09	taras	
deski		35,66m <sup>2</sup>