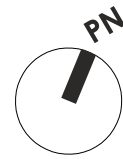
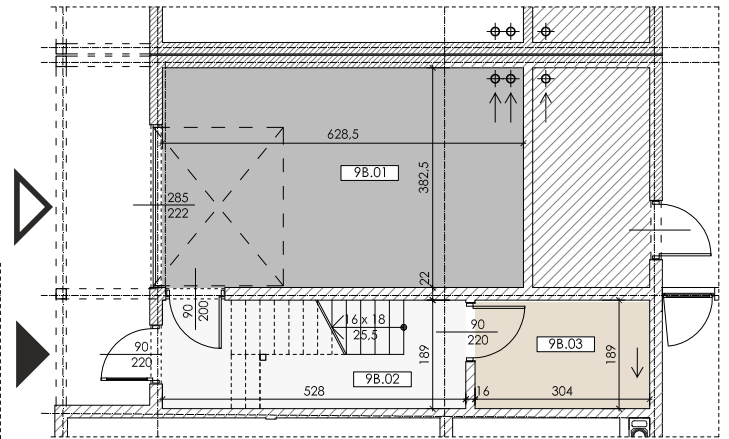
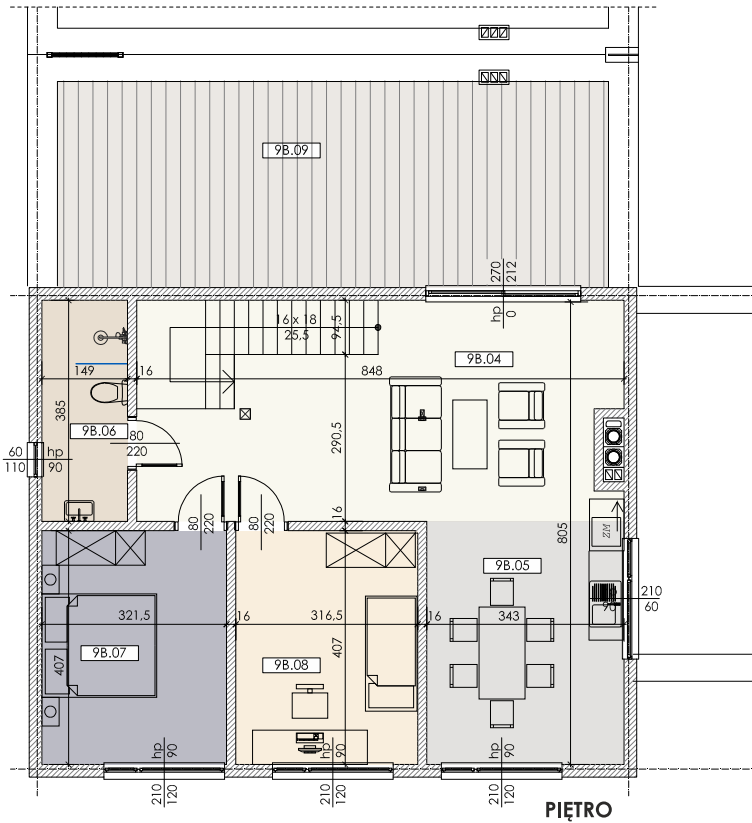


OSIEDLE DOMÓW JEDNORODZINNYCH DWUMIESZKANIOWYCH W ZABUDOWIE BLIŹNIACZEJ  
W MARKACH PRZY UL. GLINIECKIEJ



DANE OGÓLNE

BUDYNEK .....	<b>9</b>
LOKAL .....	<b>9B</b>
ILOŚĆ POKOI .....	<b>3</b>
ILOŚĆ KONDYGNACJI .....	<b>2</b>
POW. OGRÓDKA .....	<b>-</b>

LOKAL 9B \_ PARTER

9B.01	garaż	
beton		24,00m <sup>2</sup>
9B.02	przedsiónek	
gres		9,51m <sup>2</sup>
9B.03	przedsiónek	
gres		4,95m <sup>2</sup>
<b>SUMA PARTER _ 38,46m<sup>2</sup></b>		

LOKAL 9B \_ PIĘTRO

9B.04	pokój dzienny	
deski		23,73m <sup>2</sup>
9B.05	kuchnia + jadalnia	
deski		13,37m <sup>2</sup>
9B.06	łazienka	
gres		5,26m <sup>2</sup>
9B.07	sypialnia	
deski		11,58m <sup>2</sup>
9B.08	sypialnia	
deski		11,35m <sup>2</sup>
<b>SUMA PIĘTRO _ 65,29m<sup>2</sup></b>		
9B.09	taras	
deski		35,66m <sup>2</sup>