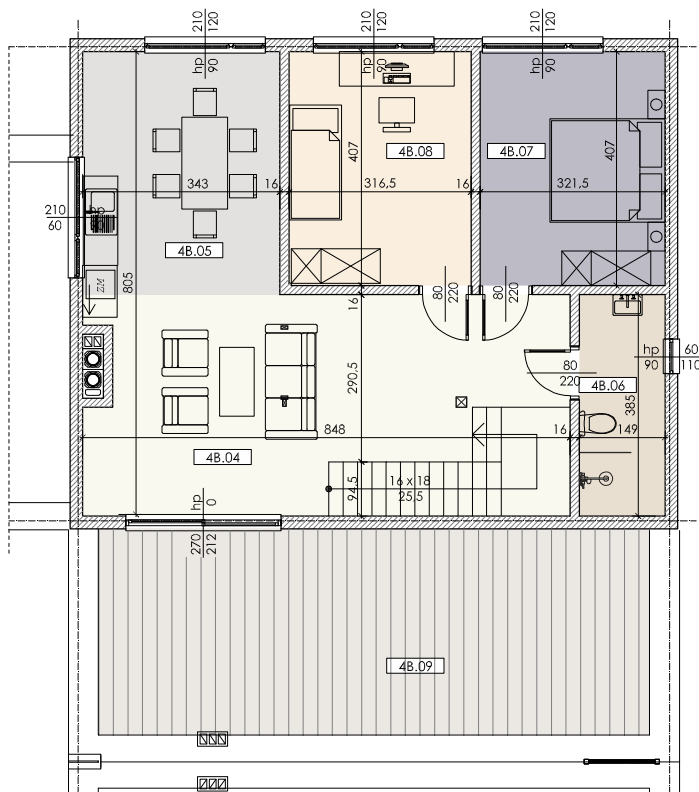
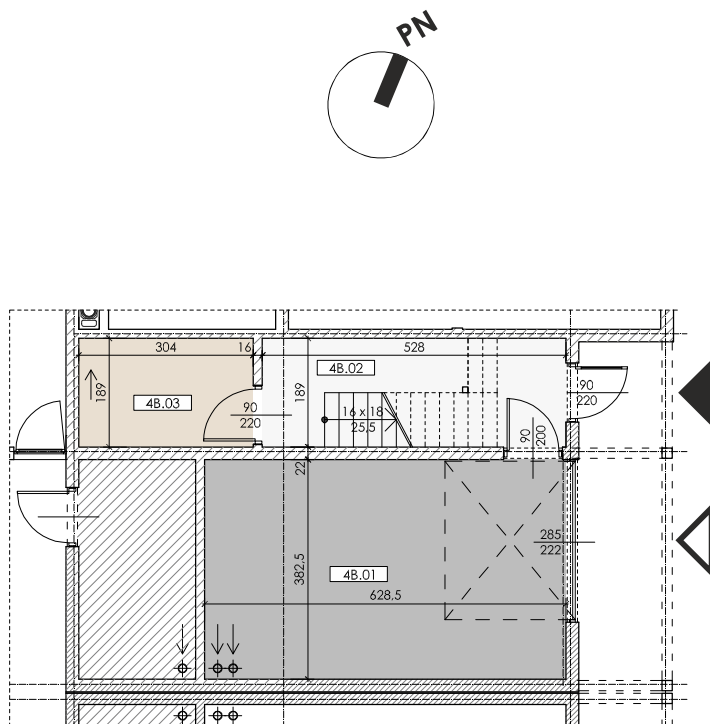


OSIEDLE DOMÓW JEDNORODZINNYCH DWUMIESZKANIOWYCH W ZABUDOWIE BLIŹNIACZEJ  
W MARKACH PRZY UL. GLINIECKIEJ



PIĘTRO



PARTER



DANE OGÓLNE

BUDYNEK .....	<b>4</b>
LOKAL .....	<b>4B</b>
ILOŚĆ POKOI .....	<b>3</b>
ILOŚĆ KONDYGNACJI .....	<b>2</b>
POW. OGRÓDKA .....	<b>-</b>

LOKAL 4B \_ PARTER

4B.01	garaż	beton	24,04m <sup>2</sup>
4B.02	przedsiónek	gres	7,83m <sup>2</sup>
4B.03	przedsiónek	gres	5,33m <sup>2</sup>

**SUMA PARTER \_ 37,20m<sup>2</sup>**

LOKAL 4B \_ PIĘTRO

4B.04	pokój dzienny	deski	26,25m <sup>2</sup>
4B.05	kuchnia + jadalnia	deski	14,63m <sup>2</sup>
4B.06	łazienka	gres	5,66m <sup>2</sup>
4B.07	sypialnia	deski	13,06m <sup>2</sup>
4B.08	sypialnia	deski	12,79m <sup>2</sup>

**SUMA PIĘTRO \_ 72,39m<sup>2</sup>**

4B.09	taras	deski	39,28m <sup>2</sup>
-------	-------	-------	---------------------

BUDYNEK 4 \_ LOKAL 4B \_ POWIERZCHNIA UŻYTKOWA **109,59m<sup>2</sup>**