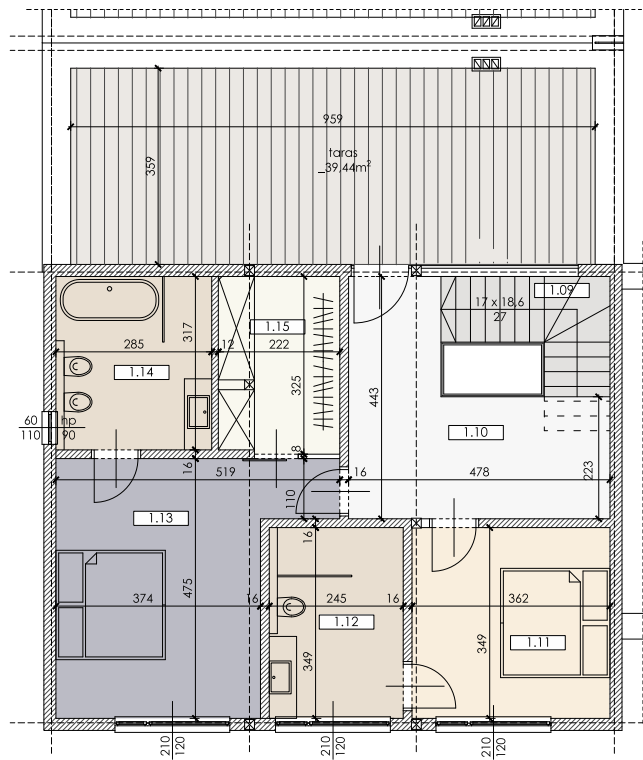
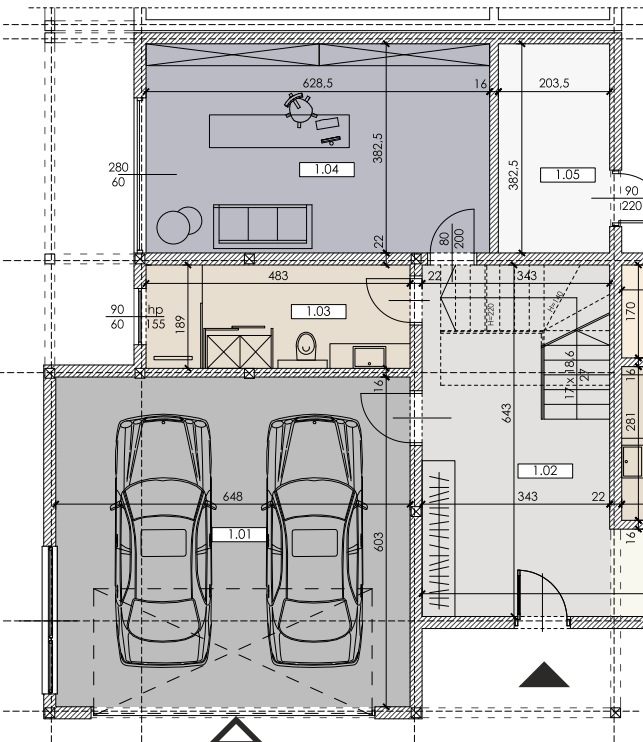


OSIEDLE DOMÓW JEDNORODZINNYCH DWUMIESZKANIOWYCH W ZABUDOWIE BLIŹNIACZEJ
W MARKACH PRZY UL. GLINIECKIEJ



RZUT PIĘTRA



RZUT PARTERU

PARTER

1.01	garaż	beton	39,07m ²
1.02	holl	gres	17,44m ²
1.03	łazienka / pralnia	gres	9,13m ²
1.04	gabinet	deski	24,08m ²
1.05	pom. gosp. / kółtownia	gres	7,78m ²
1.06	spizarnia	gres	2,76m ²
1.07	WC	gres	4,57m ²
1.08	salon z aneksem kuch.	gres/deski	80,53m ²
SUMA PARTER _ 185,36m²			

PIĘTRO

1.09	kl. schodowa	deski	5,65m ²
1.10	holl / antresola	deski	14,38m ²
1.11	spizalnia	deski	12,63m ²
1.12	łazienka	gres	8,55m ²
1.13	spizalnia	deski	19,36m ²
1.14	łazienka	gres	9,03m ²
1.15	garderoba	deski	7,16m ²
SUMA PIĘTRO _ 76,76m²			
1B.09	taras	deski	39,44m ²

SUMA PARTER + PIĘTRO _ 262,12m²

DANE OGÓLNE

BUDYNEK **1**

ILOŚĆ POKOI **4**

ILOŚĆ KONDYGNACJI **2**

POW. OGRÓDKA **789 m²**

